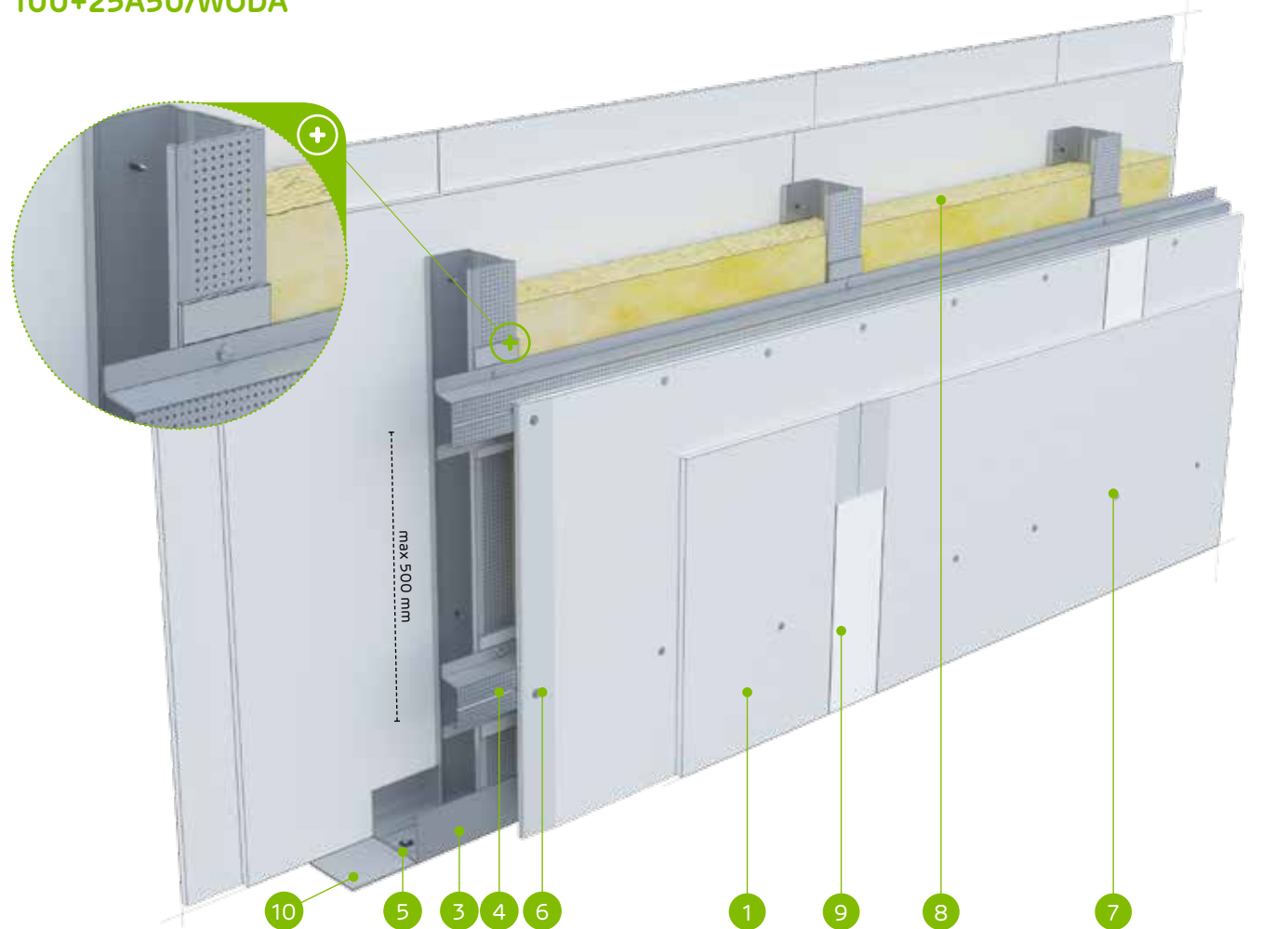


nida Ściana

Klasa  
odporności  
ogniowej:  
nie dotyczyMaksymalna  
izolacyjność  
akustyczna:  
55 dBMaksymalna  
wysokość  
zabudowy:  
4500 mmCiężar 1m<sup>2</sup>  
zabudowy:  
36,0-55,0 kgNumer  
dokumentu  
związanego:  
ETA 15/0301Deklaracja Właściwości Użytkowych:  
DoP/Wall System /0001/15.11.2016

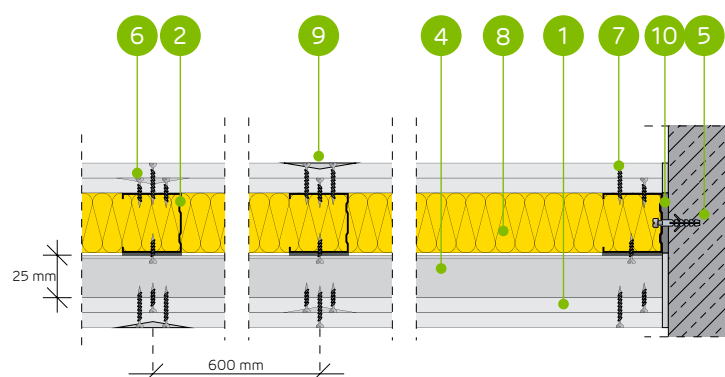
SYSTEMY:

100+25A50/WODA



MATERIAŁY:

1. Płyta gipsowo-kartonowa Nida
2. Profil Nida C 50
3. Profil Nida U 50
4. Profil MFC C 50
5. Kołek rozporowy Nida
6. Blachowkręty Nida 3,5 x 25 mm
7. Blachowkręty Nida 3,5 x 35 mm
8. Materiał izolacyjny wełna mineralna
9. Spoina pomiędzy płytami g-k wykonana z masy gipsowej Nida z taśmą zbrojącą Nida
10. Taśma uszczelniająca do izolacji akustycznej Nida szerokość 50 mm

SYSTEM ŚCIAN DZIAŁOWYCH AKUSTYCZNYCH NA POJEDYNCZEJ  
KONSTRUKCJI NIDA C50 + NIDA MFCC50

## PARAMETRY TECHNICZNE

Typ ściany Nida Ściana <sup>2)</sup>	Konstrukcja rusztu	Poszycie płytami gipsowymi	Materiał izolacyjny				Maksymalna wysokość ściany - h <sup>1)</sup>	Izolacyjność akustyczna			Ciężar zabu- dowy [kg]	Klasa odpor- ności ognio- wej	Kategoria użytkowa- nia	System spe- cjalny	
			Pod względem izolacyjności akustycznej	Pod względem odporności ogniowej	W zakresie odporności ogniowej	Rw [dB]		Ra1 [dB]	Ra2 [dB]						
	Nida	Nida	Grubość [mm]	Gęstość [kg/m <sup>3</sup> ]	[mm]	Gęstość [kg/m <sup>3</sup> ]	[mm]								
100+25A50/Expert <sup>4) 6)</sup>	C50+MFCC50	Expert	2x12,5	-	-	-	-	4500	46	43	36	36,0	-	IV	-
100+25A50/Expert	C50+MFCC50	Expert	2x12,5	50	14,5	-	-	4500	55	52	45	36,0	-	IV	-
100+25A50/Woda <sup>3)</sup>	C50+MFCC50	Woda	2x12,5	50	14,5	-	-	4500	55	52	45	36,0	-	IV	-
100+25A50/Expert + Ogień+	C50+MFCC50	Expert + Ogień Plus	12,5+12,5	-	-	-	-	4500	48	45	39	40,0	-	IV	-
100+25A50/Ogień+ <sup>5) 6)</sup>	C50+MFCC50	Ogień Plus	2x12,5	-	-	-	-	4500	51	48	41	44,0	-	IV	-
100+25A50/Ogień+ <sup>5) 6)</sup>	C50+MFCC50	Ogień Plus	2x12,5	50	10,0	-	-	4500	56	52	45	44,0	-	IV	-
100+25A50/Ogień+	C50+MFCC50	Ogień Plus	2x12,5	50	14,5	-	-	4500	55	52	45	44,0	-	IV	-
100+25A50/WodaOgień+	C50+MFCC50	Woda Ogień Plus	2x12,5	50	14,5	-	-	4500	55	52	45	44,0	-	IV	-
100+25A50/Twarda	C50+MFCC50	Twarda	2x12,5	50	14,5	-	-	4500	55	52	45	55,0	-	IV	●
100+25A50/Hydro	C50+MFCC50	Hydro	2x12,5	50	14,5	-	-	4500	55	52	45	47,0	-	IV	●
100+25A50/Cicha	C50+MFCC50	Cicha	2x12,5	50	14,5	-	-	4500	55	52	45	55,0	-	IV	-

<sup>1)</sup> Maksymalna wysokość wg opinii technicznej ITB 1060/11/R12NK.<sup>2)</sup> Europejska Ocena Techniczna ETA 15/0301. W przypadku większych wymagań w zakresie maksymalnych wysokości dopuszcza się zastosowanie zagęszczenia konstrukcji nośnej do 400mm i 300mm.<sup>3)</sup> W pomieszczeniach o wilgotności względnej powietrza do 85% w sekcjach narożnych na intensywne działanie wody zaleca się stosowanie płyt gipsowych z włóknami Nida Hydro (płaszczyzny poziome i pionowe w okolicach wanny, prysznic itp.)<sup>4)</sup> Możliwość zamiany na płytę Nida Woda typ H2.<sup>5)</sup> Możliwość zamiany na płytę Nida Woda Ogień Plus typ DFH2.<sup>6)</sup> Izolacyjność akustyczna oszacowana na podstawie symulacji w programie INSUL.

Systemy ogniochronnych ścian działowych w technologii Siniat pełnią funkcję przegród ppóz przy obustronnym działaniu ognia.

ZUŻYCIE MATERIAŁÓW NA 1M<sup>2</sup> ŚCIAN DZIAŁOWYCH W SYSTEMIE NIDA ŚCIANA

Nazwa materiału	J.m.	Typ systemu Nida Ściana										
		100+25A50/ Expert <sup>4)</sup>	100+25A50/ Expert	100+25A50/ Woda	100+25A50/ Expert + Ogień+ <th>100+25A50/ Ogień+ <sup>5)</sup></th> <th>100+25A50/ Ogień+ <sup>5)</sup></th> <th>100+25A50/ Ogień+ <th>100+25A50/ WodaOgień+ <th>100+25A50/ Twarda <th>100+25A50/ Hydro <th>100+25A50/ Cicha </th></th></th></th></th>	100+25A50/ Ogień+ <sup>5)</sup>	100+25A50/ Ogień+ <sup>5)</sup>	100+25A50/ Ogień+ <th>100+25A50/ WodaOgień+ <th>100+25A50/ Twarda <th>100+25A50/ Hydro <th>100+25A50/ Cicha </th></th></th></th>	100+25A50/ WodaOgień+ <th>100+25A50/ Twarda <th>100+25A50/ Hydro <th>100+25A50/ Cicha </th></th></th>	100+25A50/ Twarda <th>100+25A50/ Hydro <th>100+25A50/ Cicha </th></th>	100+25A50/ Hydro <th>100+25A50/ Cicha </th>	100+25A50/ Cicha
Zużycie materiału na 1m <sup>2</sup>												
Płyta Nida Expert 12,5 mm	m <sup>2</sup>	4,0	4,0	-	2,0	-	-	-	-	-	-	-
Płyta Nida Woda 12,5 mm	m <sup>2</sup>	-	-	4,0	-	-	-	-	-	-	-	-
Płyta Nida Ogień Plus 12,5 mm	m <sup>2</sup>	-	-	-	2,0	4,0	4,0	4,0	-	-	-	-
Płyta Nida Woda Ogień Plus 12,5 mm	m <sup>2</sup>	-	-	-	-	-	-	-	4,0	-	-	-
Płyta Nida Twarda 12,5 mm	m <sup>2</sup>	-	-	-	-	-	-	-	4,0	-	-	-
Płyta Nida Hydro 12,5 mm	m <sup>2</sup>	-	-	-	-	-	-	-	-	4,0	-	-
Płyta Nida Cicha 12,5 mm	m <sup>2</sup>	-	-	-	-	-	-	-	-	-	-	4,0
Profil Nida C50	mb	1,8	1,8	1,8	1,8	1,8	1,8	1,8	1,8	1,8	1,8	1,8
Profil Nida U50	mb	0,7	0,7	0,7	0,7	0,7	0,7	0,7	0,7	0,7	0,7	0,7
Profil Nida MFCC50	szt.	2,0	2,0	2,0	2,0	2,0	2,0	2,0	2,0	2,0	2,0	2,0
Kołek rozporowy Nida	szt.	0,9	0,9	0,9	0,9	0,9	0,9	0,9	0,9	0,9	0,9	0,9
Wkręty samowierzące 4,2x13 mm FLAT HEAD do blachy 1 mm	szt.	3,3	3,3	3,3	3,3	3,3	3,3	3,3	3,3	3,3	3,3	3,3
Blachowkręty Nida 3,5x25 mm	szt.	8,0	8,0	8,0	8,0	8,0	8,0	8,0	8,0	-	-	-
Blachowkręty Nida 3,5x35 mm	szt.	24,0	24,0	24,0	24,0	24,0	24,0	24,0	24,0	-	-	-
Blachowkręty Nida Twarda 4,2x38 mm	szt.	-	-	-	-	-	-	-	-	32,0	-	32,0
Blachowkręty Nida Hydro C5 3,5x25 mm	szt.	-	-	-	-	-	-	-	-	-	8,0	-
Blachowkręty Nida Hydro C5 3,5x41 mm	szt.	-	-	-	-	-	-	-	-	-	24,0	-
Taśma zbrojąca Nida	mb	2,8	2,8	2,8	2,8	2,8	2,8	2,8	2,8	2,8	2,8	2,8
Taśma izolacji akustycznej Nida	mb	0,6	0,6	0,6	0,6	0,6	0,6	0,6	0,6	0,6	0,6	0,6
Gips szpachlowy Nida Start	kg	1,2	1,2	1,2	1,2	1,2	1,2	1,2	1,2	-	-	1,2
Gips szpachlowy Nida Finish	kg	0,2	0,2	0,2	0,2	0,2	0,2	0,2	0,2	-	-	0,2
Gotowa masa szpachlowa Hydromix <sup>7)</sup>	kg	-	-	-	-	-	-	-	-	-	1,4	1,4
Wełna mineralna <sup>8)</sup>	m <sup>2</sup>	-	1,0	1,0	-	-	1,0	1,0	1,0	1,0	1,0	1,0

<sup>7)</sup> W przypadku płyt gipsowo-włókowych z włóknami Nida Twarda alternatywnie stosować gips szpachlowy Nida Max.<sup>8)</sup> Zastosowanie wg wymagań. W przypadku zastosowania innego typu materiału izolacyjnego w zakresie grubości i/lub gęstości objętościowej niż wymieniony w specyfikacji technicznej (Nida Systemy Suchoj Zabudowy - katalog rozwiązań) wymagany kontakt z odpowiednim Doradcą Technicznym Siniat (szczegółowe mapy regionów dostępne na końcu katalogu).

Normy zużycia nie uwzględniają strat materiałowych.

Info Nida | 801 11 44 77  
Pracujemy: pn.-pt. w godz. 8:00 – 16:00

www.siniat.pl

Wyszukiwarka systemów Nida  
www.systemynida.plKalkulator systemów Nida  
www.siniat.pl/kalkulatoryPIERWSZE NA RYNKU  
SYSTEMY SUCHEJ  
ZABUDOWY  
OZNAKOWANE CEOdkryj nasz kanał  
Siniat Nida YouTube